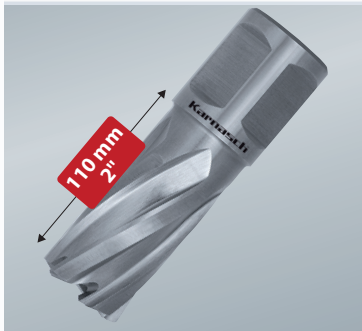
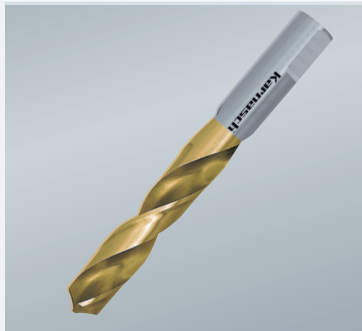


Carottage  
Core drilling



Ø 12-35 mm  
Ø 15/32" - 1-3/8"

Forage hélicoïdal  
Twist drilling



Ø 3-18 mm  
Ø 1/8" - 45/64"

Chanfreinage  
Countersinking



Ø 10-30 mm  
Ø 3/8" - 1-3/16"

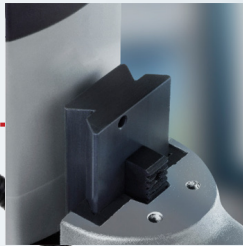
Vitesse à pleine puissance  
Speed full load



Engrenages  
Gear stages

1 = 450 min<sup>-1</sup>

Voir notre catalogue principal · See main catalogue



Caractéristiques spéciales  
Special Characteristics

Course du système coulissant bidirectionnel jusqu'à **210 mm** possible.

Two-way sliding system stroke up to **210 mm** possible.

Accessoires inclus  
Accessories included

- courroie de sécurité
- 3 clés hexagonales
- 2 joints en caoutchouc
- bouteille de liquide de refroidissement avec tube
- security belt
- 3 hex keys
- 2 rubber seals
- coolant bottle with hose



Puissance du moteur  
Motor Power

**1100 watts**

Porte-outil  
Tool holder

Direct Weldon 19 mm (3/4")  
Directly Weldon 19 mm (3/4")

Lubrification  
Coolant supply

Interne, automatique  
Internal, automatically

Course  
Stroke

**4-23/32"** possible jusqu'à 8-1/4"  
up to 8-1/4" possible

Tension  
Voltage

110 volts (230 volts sur demande)  
110 volts (230 volts on request)

Adhérence magnétique  
Magnetic adhesion

**1000 kg (2200 lbs)**

Base magnétique  
Magnetic base

Fixe Fixed 80 x 168 mm

Poids  
Weight

**10,50 kg (23 lbs)**

370-550 mm  
14-1/2"-21-5/8"

125 mm  
4-15/16"

275 mm  
10-13/16"